



SISTEMA DE GESTIÓN INTEGRAL

1

¿En qué consiste la gestión integral de la calidad (SGI)?

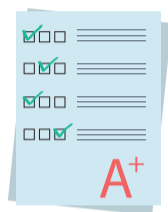
Todo sistema de gestión pública requiere de un compromiso activo que sea modelo y que facilite la motivación y la implicación del personal municipal.



2

Su entorno estratégico es de cambio y transformación

Sometida a presiones del entorno: económicas, normativas,...
Nuevas demandas y requerimientos de los usuarios.
Nuevos esquemas de buen gobierno, transparencia, participación,...



3

El SGI del Ayuntamiento de Málaga

Está alineado con la planificación estratégica municipal. Busca el fomento de la transversalidad, la misión y visión compartidas.
Se compone de: Marco Estratégico de Gestión y Plan operativo, PAC-MIDO.

4

El Marco Estratégico de Gestión (MEG) municipal ayuda a

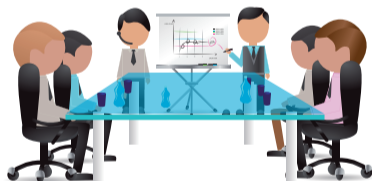
Relacionar la producción de servicios y competencias con sistemas de gestión.
Buscar resultados.
Cubrir las expectativas ciudadanas.



5

Y el PAC-MIDO marca las líneas operativas para lograr esos retos

En la planificación-ejecución-evaluación.
Para la optimización de recursos.
Para la simplificación y la innovación en los procesos.
Para la mejor atención y participación de la ciudadanía.



6

Algunos factores críticos de éxito

Por supuesto el liderazgo, directivo y, muy en especial, de mandos intermedios.
La formación y comunicación, el desarrollo de competencias claves.
La colaboración, el intercambio de experiencias, de conocimiento,...

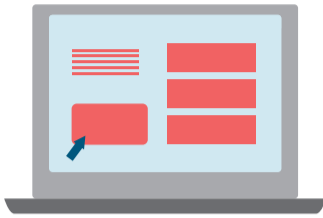
La innovación, una visión crítica y abierta a nuevas soluciones.

7

El rol del mando intermedio (MI) en los procesos de cambio

Los MI trasladan las estrategias a la operativa.
La productividad se mejora, sobre todo, con la reorganización y los sistemas.
El MI es el facilitador de los "equipos y personas" a su cargo.
Debe ser "ejemplo" en el desarrollo de los procesos de cambio.

¡Entre todos debemos lograr esa nueva administración que la sociedad demanda!



1

La gestión integral de la calidad

La gestión local es misión de todos y supone:

- Compromiso.
- Colaboración.
- Racionalidad
- Responsabilidad.
- Innovación.



2

Para llevar a cabo con éxito esa misión hay que

Mejorar día a día y repensar e innovar.

Buscar soluciones nuevas a problemas nuevos de gestión.

De forma integrada y compartida entre todos.

3

El entorno estratégico del SIG

Alineado con la Planificación Estratégica Municipal.

Un proyecto de gestión del cambio y la transformación organizativa.

Con enfoques de gestión pública y desarrollo de capital social.

4

En qué consiste el SGI del Ayuntamiento de Málaga

Es un sistema corporativo para la gestión avanzada y relacional.

Garantía para el buen gobierno, básico y homogéneo.

Ha de ser referencia para todos los departamentos.



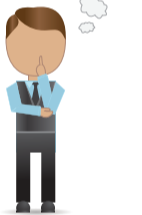
5

El SGI complementa y ayuda

A los sistemas de gestión de la producción.

A la gestión normalizada y otros sistemas.

Suma valor, busca la excelencia, relacion, intervenciones.



6

Define un Marco Estratégico de Gestión (MEG) que ayude a

Cumplir con las competencias municipales.

Cubrir las expectativas ciudadanas.

Sobre todo, la búsqueda de resultados.

7

Y marca líneas operativas en el PAC-MIDO para

Garantizar la secuencia de planificación-ejecución-evaluación.

Buscar la mejor gestión de los recursos.

Simplificar y avanzar en la administración inteligente.

Lograr avances en la orientación a ciudadanía.

8

¡Se necesita el compromiso activo y la implicación del personal municipal!

Primera premisa: el liderazgo activo y manifiesto.

Segunda: el liderazgo situacional, de búsqueda de soluciones.

Tercera: el liderazgo transformador e innovador.

¡Sin la implicación y “modelo” de los líderes no es posible un proceso de cambio!



1

¿Por qué necesitamos un Sistema de Gestión Integral?

Facilita la gestión de los servicios municipales en beneficio de la ciudadanía y la ciudad.



2

El SGI del Ayuntamiento de Málaga

Debe ser referencia para todos los departamentos municipales. Debe ser un instrumento de cambio y mejora de los sistemas de gestión municipal.

3

El entorno estratégico

Un sistema de gestión compacto e integrado.

4

¿Qué es el MEG?
(Marco estratégico de gestión)

Define el marco de gestión municipal:
Nivel corporativo,
Gestión departamental.

MEG

5

Nuevo Plan de Acción en Calidad para la Modernización, Innovación y el Desarrollo Organizativo (PAC- MIDO)

Integrar distintos sistemas de gestión.
Lograr mayores resultados.
Aumentar los niveles de participación.

PAC-MID

Tu colaboración es importante,
¡Participa!

